

5 Zubehör:

Sie bevorzugen eine exklusivere Variante?



Die hochwertige Aluminiumschiene „Tom“ ist mit äußerst stabilen Paneelwägen ausgestattet und bereitet Ihnen mit Sicherheit langfristig Freude!

Der Schleuderstab „Grip“ hilft dabei, Flächenvorhänge zu verschieben, ohne den Stoff zu beschmutzen.



Alle aktuellen Angebote und Informationen finden Sie auch unter www.mömax.com

Service



Teilzahlung



Computerplanung



Lieferung & Montage



Geschenkgutscheine



Transporterverleih



Umtauschservice



Bestpreisgarantie

www.mömax.com

Druck- und Satzfehler vorbehalten! Der Inhalt dieser Ratgeber-Fibel ist natürlich nur ein Auszug aus einem viel umfangreicheren Thema und stellt keinen Anspruch auf Vollständigkeit!

mömax

mömax Ratgeber Flächen- vorhänge



Wissens-
wertes,
Tipps &
Tricks

Hier finden Sie alles zum
Thema Flächenvorhänge.

mömax
Sieht doch gleich besser aus.

Liebe Leser der Ratgeber-Fibel!

Sie suchen eine moderne Alternative zum klassischen Vorhang? Peppen Sie Ihr Zuhause mit Flächen- vorhängen auf und schaffen Sie zugleich Sichtschutz und ein optisches Highlight in Ihren Wohnräumen!

Tipps & Tricks

- Flächenvorhänge bieten als variable Fensterkleider optimalen Schutz für Ihre Privatsphäre.
- Sie möchten einen Raumteiler, ohne unnötig Platz zu verschwenden? Montieren Sie das Flächen- vorhangsystem ganz einfach an der Decke. Für ein neues Wohngefühl im Handumdrehen!
- Verschönern Sie Ihr offenes Schranksystem! Stylish und praktisch zugleich wird für Ordnung und Sauberkeit gesorgt. Lassen Sie Ihrer Kreativität freien Lauf!

WASCHEN (Waschbottich)	95	95	60	60	40	40	30	Hand- wäsche	Nicht waschen
	Normal- wasch- gang	Schon- wasch- gang	Normal- wasch- gang	Schon- wasch- gang	Normal- wasch- gang	Schon- wasch- gang	Schon- wasch- gang	Hand- wäsche	Nicht waschen
	Die Zahlen im Waschbottich entsprechen den maximalen Waschttemperaturen , die nicht überschritten werden dürfen. Der Balken unterhalb des Waschbottichs ver- längt nach einer (mechanisch) milderen Behandlung (z. B. Schonwaschgang). Er kennzeichnet Waschkzyklen, die sich zum Beispiel für pflegeleichte und mechanisch empfindliche Artikel eignen.								
CHLOREN (Dreieck)	Chlorbleiche möglich		Chlorbleiche nicht möglich						
BÜGELN	Heiss bügeln	Mässig heiss bügeln	Nicht heiss bügeln	Nicht bügeln					
CHEMISCHE REINIGUNG	Möglich	Mit Vorbehalt	Keine chemische Reinigung möglich						
TUMBLER- TROCKNUNG	Trocknen mit normaler thermischer Belastung	Trocknen mit reduzierter thermischer Belastung	Trocknen im Trockner nicht möglich						
	Die Punkte kennzeichnen die Trocknungsstufe der Trockner								

1 All inclusive!

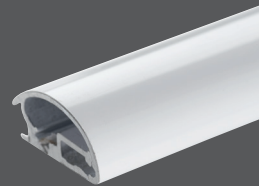
Paneelwagen und Beschwerungsstab haben wir Ihnen gleich zu jedem Flächenvorhang dazugepackt!



A: Kletten Sie den Flächenvorhang auf den beige- packten Paneelwagen.
B: Hängen Sie den Paneelwagen in die Lauf- schiene. Stecken Sie nun den Beschwerungsstab aus Kunststoff in die dafür vorgesehene Lasche.

2 Individuelle Länge gewünscht?

Kürzen Sie den Flächenvorhang nach Ihren Vorstellungen – ganz ohne Nähen!

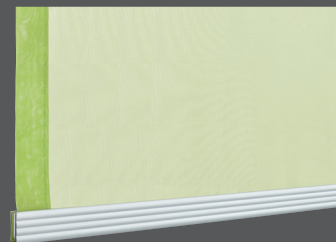


„Click“

Separat erhältlich

Einfach zuschneiden, klicken oder schrauben, und fertig! Der Beschwerungsstab „Click“ bzw. die verschraubbare Abschlussleiste „Hannes“ aus Aluminium lassen sich kinderleicht montieren.

„Hannes“

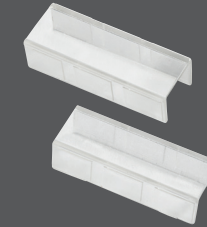


3 Deckenmontage

Die Kunststoffschiene „Amelie“ ist 1- bis 3-läufig und in verschiedenen Längen zur Decken- montage erhältlich.



Das praktische Zubehör-Set „Fanny“ ist separat erhältlich.



Verlängern Sie einzelne Laufschiene mit dem Verbindungszapfen „Oliver“!

4 Wandmontage

Mithilfe der praktischen Träger „Rail“ lassen sich Laufschiene auch an der Wand montieren.



Sie haben schon eine Vorhangstange montiert und möchten auf Flächen- vorhänge umsteigen? Verwenden Sie hierzu ganz einfach den Paneelwagen „Loft“!

