



HÖLSCHER
LEUCHTEN

Hölscher Leuchten GmbH

Haferbachstraße 9-15

32791 Lage Germany

Cikkszám: 005 980 / 005 960 / 005 880 / 005 860

Köszönjük, hogy megvásárolta termékünket. Ez a kézikönyv útmutatást nyújt a termék hatékony és biztonságos használatához. Kérjük, használat előtt figyelmesen olvassa el, és őrizze meg a kézikönyvet biztonságos helyen későbbi felhasználás céljából. Ha a terméket másnak adja tovább, ezt a kézikönyvet is mellékelni kell.

1. A csomag tartalma

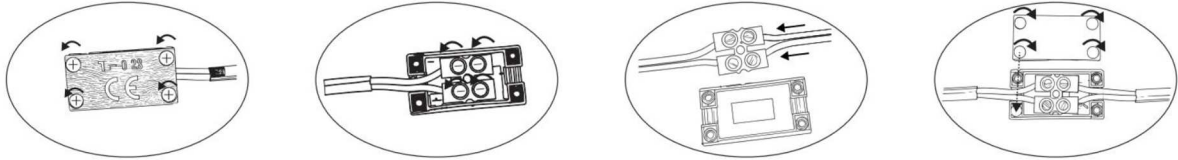
- LED tükör
- Csavarok
- Kézikönyv

2. Biztonsági utasítások

- Csak a jelen kézikönyvben leírt rendeltetésszerű használatra.
- Használat előtt ellenőrizze a készüléket és annak alkatrészeit. Sérülés esetén ne használja.
- Ne helyezze, tárolja vagy használja a terméket víz közelében.
- Ne próbálja meg saját maga megjavítani, szétszerelni vagy módosítani a terméket.
- Ne merítse vízbe.
- Ne tegye ki tűznek.
- 16 év alatti gyermekek csak felnőtt felügyelete mellett használhatják a terméket.

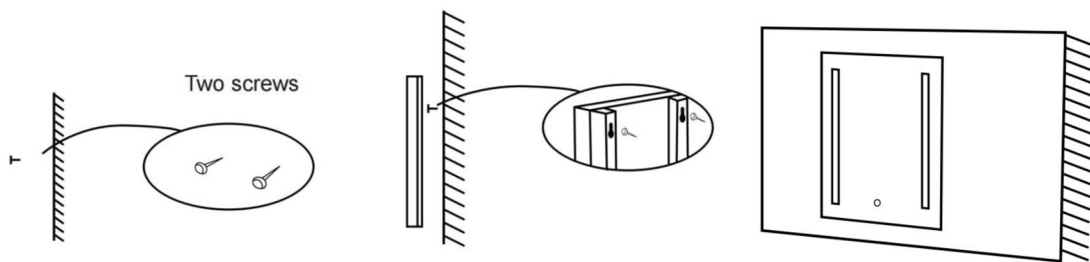
3. Használat

ÁRAMKÖR KIALAKÍTÁSA A VEZETÉKEKKEL



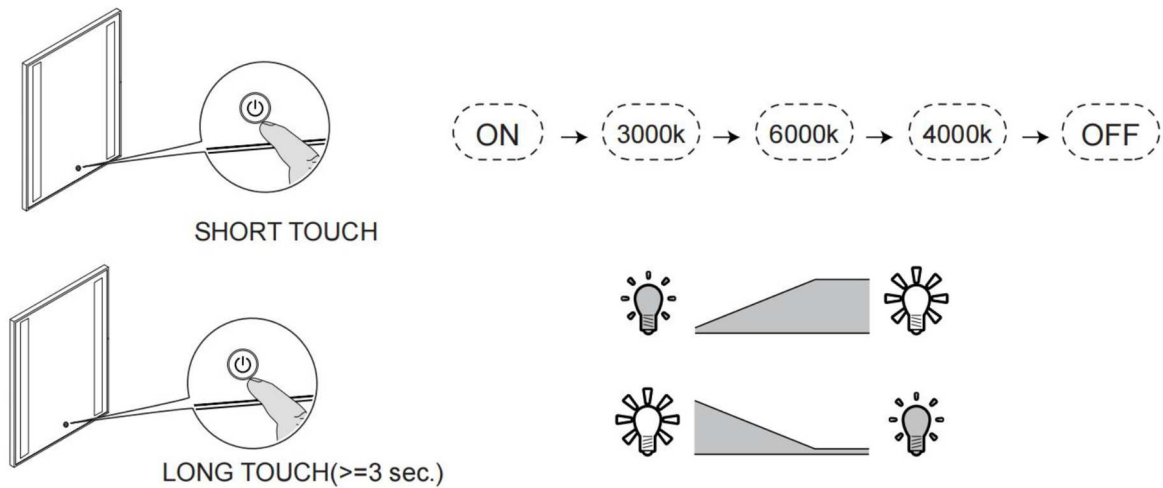
1. Csavarja ki a vezetékdoboz fedelét.
2. Lazítsa meg a két csavart, amelyek a két kábel csatlakoztatására szolgálnak.
3. Csatlakoztassa a kábeleket, majd húzza meg ismét a csavarokat.
4. Zárja le a vezetékdobozt a négy csavarral.

AKASSZA FEL A TÜKRÖT



1. Rögzítse a tükröt a falhoz csavarokkal.
2. A csavarok segítségével akassza fel a tükröt a falra.

HASZNÁLAT



1. lépés: A tápellátáshoz való csatlakoztatás után a gomb világítása bekapcsol.
2. lépés: A kapcsológomb rövid megérintésével kapcsolja be a LED-világítást, amely a következő színhőmérsékleti sorrendben vált: meleg fény – hideg fehér fény – meleg fény (3000K–6000K–4000K). Újabb rövid érintéssel a LED-világítás kikapcsolható.
3. lépés: A 2. lépés során a kapcsológomb hosszan történő érintésével állítható a LED-fény fényereje.
4. lépés: Amikor a LED-világítás ki van kapcsolva, a kapcsológomb hosszú érintésével a gomb világítása kikapcsolható, rövid érintéssel pedig ismét bekapcsolható.