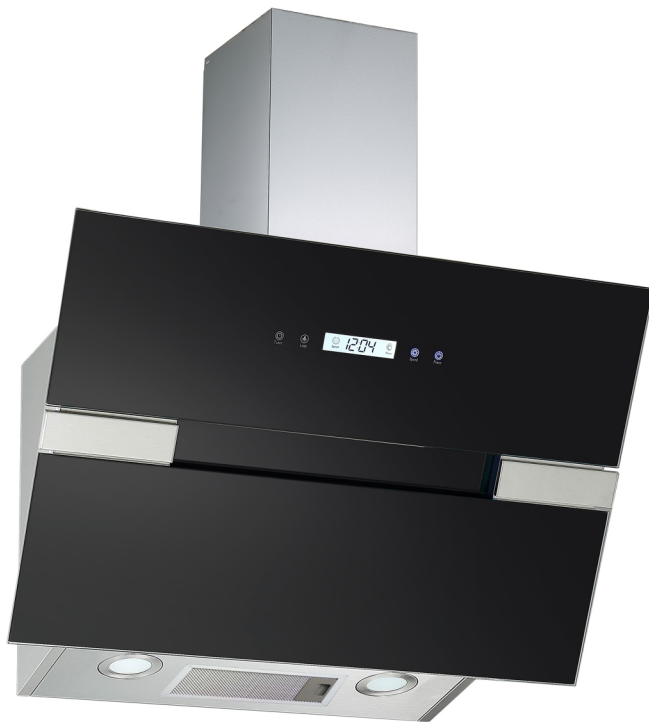


Abbildung kann vom Original abweichen



# Schräghaube S25-60ABTH

## Beschreibung

Mit dem zusätzlichen, unten angebrachten Fettfilter aus Aluminium erreicht diese Haube Exzellente Werte bei der Fettabscheidung

- Energieeffizienzklasse A
- LED-Beleuchtung
- Schwarzes Glas
- Edelstahl Applikationen
- Touch Control & Display

**UVP: 479,00 €**



Technische Daten	
Geräteart	Schräghaube
Material	Glas, schwarz
Einbaubreite	60 cm
Wandmontage	Ja
Touch Control	ja
Leistungstufen	3 Stufen
Umluftbetrieb	Ja
Abluftbetrieb	Ja
jährlicher Energieverbrauch (AEhood)	44,20 kWh/Jahr
Energieeffizienzklasse A+++ (höchste Effizienz) bis D (geringste Effizienz)	A
Fluiddynamische Effizienz (FDEhood)	30,3
Fluiddynamische Effizienzklasse	A
Beleuchtungseffizienz (LEhood)	39,5 lux/Watt
Beleuchtungseffizienzklasse	A
Fettabscheidegrad	80,3

<b>Technische Daten</b>	
Klasse für den Fettabscheidegrad	C
Luftstrom bei minimaler Geschwindigkeit	344 m <sup>3</sup> /h
Luftstrom bei maximaler Geschwindigkeit	638 m <sup>3</sup> /h
A-bewertete Luftschallemission bei minimaler Geschwindigkeit	66 dB/A
A-bewertete Luftschallemission bei maximaler Geschwindigkeit	74 dB/A
Leistungsaufnahme im Aus-Zustand (PO)	0,36 Watt
Leistungsaufnahme des Lichtsystems (WL)	3,00 Watt
Anschlußwert	233 Watt
Beleuchtungssystem	LED
Leistungsaufnahme je Beleuchtungseinheit	2 x 1,5 Watt
Spannung	220 - 240 Volt
Frequenz	50 Hz
<b>Ausstattung</b>	
Fettfilter Menge	1 x MFo8
Fettfilter Material	Aluminium
Fettfilter spülmaschinenfest	ja
Display	LCD
Teleskopkamin ausziehbar von bis	40,00 - 78,00 cm
Gesamthöhe durch Teleskopkamin	113,50 cm
benötigte Menge Kohlefilter mit Modelbezeichnung	2 x CF110
mitgeliefertes Zubehör: Rückschlagklappe	ja
mitgeliefertes Zubehör: Abluftschlauch	ja
mitgeliefertes Zubehör: Kohlefilter	optional
mitgeliefertes Zubehör: Befestigungsmaterial	ja
mitgeliefertes Zubehör: Bedienungsanleitung	ja
Umluftweiche	AT 150-4 UNI - optional erhältlich
<b>Logistik</b>	
Geräteabmessungen (HxBxT)	35,50 - 113,50 x 60,00 x 41,60 cm
Verpackungsabmessungen (HxBxT)	45,50 x 66,00 x 54,50 cm
Nettogewicht	15,00 Kg
Bruttogewicht	19,00 Kg
Artikelnummer	50632
EAN Nummer	4030608506327
Containermenge	420 Stück
UVP	479,00 €

Abluftbetrieb: bei Anschluss an einen Entlüftungskamin bzw. Abluft in's Freie (Mauerdurchführung = 150mm Ø / Bohrung ca. 160mm Ø)

**Technische Zeichnungen**

