

DE) Deutsch

- Die aktuellen örtlichen Installationsvorschriften sind bei der Montage und Inbetriebnahme zu beachten.
- Bitte lassen Sie die Installation nur durch fachkundige Personen durchführen.
- Produkt nur zur Verwendung in Privathaushalten.
- Bei Frostgefahr Wasserzufuhr unterbrechen.
- Nur für Trinkwasser zugelassen. Kein Meer-, Brunnen- oder Regenwasser verwenden.
- Entsorgung gemäß aktuellen behördlichen Vorschriften.

⚠ Sicherheitshinweise

- Führen Sie keine eigenständigen Reparaturen ohne Rücksprache mit dem Hersteller aus. Führen Sie keine Modifizierungen am Produkt durch. Andernfalls sind Haftungs- und Garantieansprüche ausgeschlossen.

	ⓘ Die Abbildungen können vom Produkt abweichen.
----------------------------	--

GB) English

- The current local regulations must be followed during installation.
- Only allow experts carry out the installation work.
- The product is only to be used in private households.
- If there is any risk of frost, disconnect the water supply.
- Only approved for potable water. Do not use seawater, well water or rain water.
- Disposal in accordance with current official regulations.

⚠ Safety notes

- Do not carry out any independent repairs without consulting the manufacturer. Do not make any modifications to the product. Otherwise all liability and warranty claims shall be excluded.

	ⓘ The illustrations may differ from the product.
----------------------------	---

NL) Nederlands

- De actuele plaatselijke installatievoorschriften dienen bij de montage en ingebruikname in acht te worden genomen.
- Gelieve de montage uitsluitend door vakkundige personen te laten doorvoeren.
- Het product is alleen voor gebruik in particuliere huishoudens.
- Onderbreek de watertoevoer bij kans op vorst.
- Alleen toegestaan voor drinkwater. Geen zee-, bron- of regenwater gebruiken.
- Verwijderen volgens de geldende voorschriften van de autoriteiten.

⚠ Veiligheidsinstructies

- Voer geen onafhankelijke reparaties uit zonder overleg met de fabrikant. Breng geen wijzigingen aan in het product. Anders zijn aansprakelijkheids- en garantieclaims uitgesloten.

	ⓘ De afbeeldingen kunnen van het product afwijken.
----------------------------	---

SI) Slovenski

- Pri montaži in zagonu je treba upoštevati veljavne krajevne predpise za instalacijo!
- Montažo naj opravijo le strokovno uspo sobljene osebe.
- Izdelek je predviden samo za uporabo v zasebnih gospodinjstvih.
- Pri nevarnosti zmrzali prekinite dovod vode.
- Dovoljeno samo za pitno vodo. Ne uporabljati morske vode, vode iz vodnjakov ali deževnice.
- Pri odstranjevanju je treba upoštevati krajevne predpise.

⚠ Varnostni napotki

- Brez posvetovanja s proizvajalcem ne izvajajte samostojnih popravil. Na izdelku ne izvajajte nobenih sprememb. V nasprotnem primeru so odgovornost in garancijski zahtevki izključeni.

ⓘ Slike se lahko razlikujejo od izdelka.

BG) Български

- При монтажа и пускането в експлоатация трябва да се спазват актуалните местни инсталационни предписания.
- Моля, инсталацията да се извършва само от квалифицирани лица.
- Продуктът е предназначен само за употреба в домакинствата.
- При опасност от замръзване прекъснете водоснабдяването.
- Допустимо само за питейна вода. Не използвайте морска, изворна или дъждовна вода.
- Извърляне в съответствие с актуалните нормативни изисквания.

⚠ Безопасност

- Не извършвайте самостоятелни ремонти без да се консултирате с производителя. Не извършвайте модификации на продукта. В противен случай се изключват претенции за отговорност и гаранция.

	ⓘ Изображенията могат да се различават от продукта.
----------------------------	--

GR) Ελληνικά

- Κατά την εγκατάσταση και τη θέση σε λειτουργία πρέπει να τηρούνται οι ισχύοντες τοπικοί κανονισμοί εγκατάστασης.
- Η εγκατάσταση πρέπει να γίνει μόνο από εξειδικευμένο προσωπικό.
- Το προϊόν προορίζεται μόνο για χρήση σε ιδιωτικές κατοικίες.
- Σε περίπτωση κινδύνου παγετού, διακόψτε την παροχή νερού.
- Ευεκκριμένο μόνο για πόσιμο νερό. Μην χρησιμοποιείτε θαλασσινό, πηγαίο ή βρόχινο νερό.
- Απορρίψτε σύμφωνα με τους ισχύοντες κανονισμούς.

⚠ Οδηγίες ασφαλείας

- Μην πραγματοποιείτε επισκευές χωρίς να συμβουλευτείτε τον κατασκευαστή. Μην τροποποιείτε το προϊόν. Διαφορετικά, αποκλείονται τα δικαιώματα ευθύνης και εγγύησης.

	ⓘ Οι εικόνες μπορεί να διαφέρουν από το πραγματικό προϊόν.
----------------------------	---

	ⓘ The illustrations may differ from the product.
----------------------------	---

PL) Polski

- Podczas montażu i uruchamiania należy przestrzegać obowiązujących lokalnych przepisów instalacyjnych.
- Montaż należy zlecić specjalście.
- Produkt tylko do użytku w prywatnych gospodarstwach domowych.
- W przypadku ryzyka wystąpienia temperatury ujemnej należy odłączyć doprowadzenie wody.
- Dopuszczony wyłącznie do wody pitnej. Nie używać wody morskiej, studziennej ani deszczowej.
- Utylizacja zgodnie z obowiązującymi przepisami urzędowymi.

⚠ Wskazówki dotyczące bezpieczeństwa

- Nie należy przeprowadzać żadnych samodzielnych napraw bez konsultacji z producentem. Nie należy dokonywać żadnych modyfikacji produktu. W przeciwnym razie odpowiedzialność i roszczenia gwarancyjne są wykluczone.

	ⓘ Ilustracje mogą odbiegać od rzeczywistego wyglądu produktu.
----------------------------	--

SK) Slovaška

- Pri montáži a uvedení do prevádzky je potrebné dodržiavať aktuálne miestne predpisy pre inštaláciu.
- Montáž nechajte zrealizovať prostredníctvom odborníkov.
- Výrobok je určený len na použitie v domácnostiach.
- Pri nebezpečenstve mrazu, prerušte dodávku vody.
- Povolené len pre pitnú vodu.Nepoužívajte vodu morskú, zo studne alebo dažďovú.
- Likvidácia musí spĺňať miestne predpisy úradov.

⚠ Bezpečnostné pokyny

- Bez konzultácie s výrobcom nevykonávajte žiadne samostatné opravy. Na výrobku nevykonávajte žiadne úpravy. V opačnom prípade je vylúčená zodpovednosť a záručné nároky.

	ⓘ Obrázky sa môžu od výrobku líšiť.
----------------------------	--

CZ) Čeština

- Při montáži a uvedení do provozu je třeba dodržovat aktuální místní předpisy pro instalaci.
- Montáž prosím nechte provést pouze odborným personálem.
- Výrobek je určen pouze k použití v soukromých domácnostech.
- V případě nebezpečí zamrznutí přerušete přívod vody.
- Povoleno pouze pro pitnou vodu. Nepoužívejte mořskou, studniční nebo dešťovou vodu.
- Zlikvidujte podle aktuálních úředních předpisů.

⚠ Bezpečnostní pokyny

- Neprovádějte žádné samostatné opravy bez konzultace s výrobcem. Neprovádějte na výrobku žádné úpravy. Jinak jsou vyloučeny jakékoli nároky na ručení a záruku.

	ⓘ Obrázky se mohou od výrobku odlišovat.
----------------------------	---

HR) Hrvatski

- Pri montaži i puštanju u rad trebate se pridržavati važećih lokalnih propisa o instalaciji.
- Montažu smije izvoditi samo stručno ospo sobljeno osoblje.
- Proizvod je samo za uporabu u i privatnim kućanstvima.
- Prekinite dovod vode ako postoji opasnost od mraza.
- Dopušteno samo za vodu za piće. Ne koristiti morskou vodu, bunarsku vodu ili kišnicu.
- Zbrinjavanje u skladu s važećim službenim propisima.

⚠ Sigurnosne upute

- Ne popravljajte sami bez savjetovanja s proizvođačem. Ne radite nikakve izmjene na proizvodu. U suprotnom slučaju isključena su jamstvena prava i odgovornost.

	ⓘ Slike se mogu razlikovati od proizvoda.
----------------------------	--

PT) Português

- As normas locais de instalação devem ser respeitadas durante a montagem e a colocação em funcionamento.
- A instalação deve ser feita apenas por pessoal qualificado.
- Produto destinado apenas ao uso doméstico.
- Em caso de risco de congelamento, interrompa o fornecimento de água.
- Aprovado apenas para água potável. Não utilize água do mar, de poços ou da chuva.
- Descarte conforme as normas oficiais em vigor.

⚠ Instruções de segurança

- Não efetue reparações por conta própria sem consultar o fabricante. Não modifique o produto. Caso contrário, os direitos de responsabilidade e garantia serão anulados.

	ⓘ As imagens podem diferir do produto real.
----------------------------	--

TR) Türkçe

- Yerel güncel kurulum talimatları montaj ve işletmeye alma işlemlerinde dikkate alınacaktır.
- Lütfen montajın bir uzman kişi/firma tarafından yapılmasını sağlayın.
- Ürün sadece özel ev işlerinde kullanılacaktır.
- Don tehlikesi olduğunda su girişini kapatın.
- Sadece içme suyu için izin verilmiştir. Deniz suyu, kuyu veya yağmur suyu kullanmayın.
- Kullanım dışı kalan ürün güncel yasal yönetmelikler uyanca bertaraf edilecektir.

⚠ Güvenlik uyarıları

- Üreticiye danışmadan herhangi bir bağımsız onarım gerçekleştirmeyin. Ürün üzerinde herhangi bir değişiklik yapmayın. Aksi takdirde, sorumluluk ve garanti talepleri hariç tutulur.

ⓘ Görseller üründen farklılık gösterebilir.

DK) Dansk

- De til enhver tid gældende lokale installationsbestemmelser skal overholdes ved montering og ibrugtagning.
- Lad kun fagkyndige personer gennemføres monteringen.
- Produktet må kun anvendes i private husholdninger.
- Ved risiko for frost skal vandtilførslen afbrydes.
- Kun godkendt til drikkevand. Uegnet til havvand, brøndvand eller regnvand.
- Bortskaffelse sker i henhold til de til enhver tid gældende myndighedsbestemmelser.

⚠ Sikkerhedshenvisninger

- Udfør ikke selvstændige reparationer uden at rådføre dig med producenten. Der må ikke foretages ændringer på produktet. Ellers bortfalder alle ansvars- og garantikrav.

	ⓘ Illustrationerne kan afvige fra produktet.
----------------------------	---

HU) Magyar

- A felszerelés és a használatba vétel során során be kell tartani az érvényben lévő helyi felszerelési előírásokat.
- Kérjük, hogy a szerelést csak szakértő személyekkel végeztesse el.
- A termék csak otthoni, háztartási használatra készült.
- Fagyveszély esetén a vízellátást el kell zárni.
- Csak ivóvízhez engedélyezett. Ne használjon tenger-, kut- vagy esővizet.
- A hatályos hatósági előírásoknak megfelelően kell ártalmatlanítani.

⚠ Biztonsági útmutatások

- Ne végezzen önálló javításokat a gyártóval való konzultáció nélkül. Ne végezzen semmilyen módosítást a terméken. Ellenkező esetben a felelősség és a szavatossági érvényüket veszti.

	ⓘ Az ábrák eltérhetnek a terméktől.
----------------------------	--

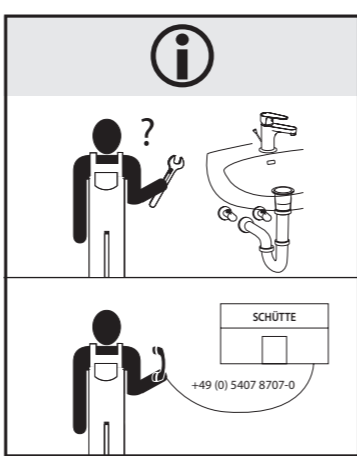
RO) Românesc

- Prevederile locale actuale cu privire la instalare trebuie să fie respectate în timpul montajului și punerii în funcțiune.
- Vă rugăm să dispuneți realizarea montajului numai de către persoane specializate.
- Produs pentru utilizarea numai în gospodării private.
- În cazul pericolului de îngheț intrerupeți alimentarea cu apă.
- Acesta este autorizat doar pentru apa de la robinet. Nu utilizați apă de mare, apă de izvor sau apă de ploaie.
- Eliminarea ca deșeu în conformitate cu prevederile oficiale actuale.

⚠ Indicații privind siguranța

- Nu efectuați nicio reparație independentă fără a consulta producătorul. Nu efectuați nicio modificare a produsului. În caz contrar, răspunderea și pretențiile de garanție sunt excluse.

	ⓘ Figurile pot diferi de produs.
----------------------------	---



EE) Eesti

- Paigaldamisel ja kasutuselevõtul tuleb järgida kehtivaid kohalikke paigaldusõudeid.
- Laske paigaldus teha ainult asjatundlikel isikutel.
- Toode on mõeldud kasutamiseks ainult kodumajapidamistes.
- Külmaohu korral katkestage veevarustus.
- Ainult joogivee jaoks. Ärge kasutage mere-, kaevu- ega vihmavett.
- Prügi kõrveldamine vastavalt kehtivatele ametlikele nõuetele.

⚠ Ohutusjuhised

- Ärge tehke iseseisvaid parandusi ilma tootjaga nõu pidamata. Ärge muutke toodet. Vastasel juhul kaotate vastutuse ja garantiinõuded.

	ⓘ Kujutised võivad erineda tegelikust tootest.
----------------------------	---

IT) Italiano

- Durante il montaggio e la messa in funzione, vanno rispettate le disposizioni di installazione locali attuali.
- Il montaggio deve essere eseguito solo da persone specializzate in materia.
- Prodotto destinato esclusivamente all'uso in abitazioni private.
- In caso di rischio di gelo, interrompere l'alimentazione idrica.
- Autorizzato solo per l'acqua potabile. Non utilizzare acqua marina, di fonte o piovana.
- Lo smaltimento deve avvenire ai sensi delle attuali disposizioni delle autorità.

⚠ Norme di sicurezza

- Non effettuare riparazioni indipendenti senza consultare il produttore. Non apportare modifiche al prodotto. In caso contrario, sono escluso*ni* i diritti di responsabilità e garanzia.

	ⓘ Le figure possono differire dal prodotto.
----------------------------	--

RU) Русский

- При выполнении монтажа и ввода в эксплуатацию необходимо соблюдать актуальные местные требования и рекомендации к монтажу.
- Монтаж должен производиться только компетентными лицами.
- Изделие предназначено исключительно для использования в частных домашних хозяйствах.
- Перекрыть подачу воды при риске заморзания.
- Разрешено использовать только для питьевой воды. Морскую, колодезную и дождевую воду использовать нельзя.
- Утилизировать изделие в соответствии с требованиями актуальных нормативных документов.

⚠ Указания по технике безопасности

- Не выполняйте самостоятельный ремонт без консультации с производителем. Не вносите никаких изменений в изделие. В противном случае ответственность и гарантийные обязательства исключаются.

	ⓘ Внешний вид изделия может отличаться от изображений.
----------------------------	---

ES) Español

- Durante el montaje y la puesta en marcha deben respetarse las normas de instalación locales vigentes.
- Por favor, permita que sea únicamente el personal profesional quien realice el montaje.
- Producto apto únicamente para su uso en hogares privados.
- En caso de peligro de heladas, interrumpa el suministro de agua.
- Sólo autorizado para agua potable. No emplear agua de mar, agua de fuente ni agua de lluvia.
- La eliminación del producto debe efectuarse de acuerdo con la normativa oficial vigente.

⚠ Indicaciones de seguridad

- No realice ninguna reparación independiente sin consultar al fabricante. No realice ninguna modificación en el producto.De lo contrario, quedará excluida cualquier responsabilidad y reclamación de garantía.

	ⓘ Las figuras pueden diferir del producto.
----------------------------	---

LT) Lietuvių

- Montavimo ir paleidimo metu būtina laikytis galiojančių vietinių taisyklių.
- Montavimą turi atlikti tik kvalifikuoti specialistai.
- Produktas skirtas naudoti tik privačiuose namuose.
- Esant šalčio pavojui, nutraukiet vandens tiekimą.
- Tinka tik geriamajam vandeniui. Nenaudokite jūros, šulinio ar lietaus vandens.
- Šalinimas pagal galiojančias oficialias taisykles.

⚠ Saugos nurodymai

- Nereikia atlikti remonto darbų savarankiškai be gamintojo sutikimo. Nereikia modifikuoti produkto. Priešingu atveju atsakomybės ir garantijos reikalavimai negalioja.

⚠ Saugos nurodymai

- Nereikia atlikti remonto darbų savarankiškai be gamintojo sutikimo. Nereikia modifikuoti produkto. Priešingu atveju atsakomybės ir garantijos reikalavimai negalioja.

	ⓘ Ilustracijos gali skirtis nuo tikro produkto.
----------------------------	--

SE) Svenska

- De aktuella lokala installationsföreskrifterna skall beaktas vid montering och idrifttagning.
- Endast sakkunniga personer får montera utrustningen.
- Produkt avsedd att användas endast i privathushåll.
- Bryt vattentillförseln vid risk för frost.
- Godkänt endast för dricksvatten. Använd inte havs-, brunns- eller regnvatten.
- Bortskaffning enligt aktuella myndighetsföreskrifter.

⚠ Säkerhetshänvisningar

- Utför inga självständiga reparationer utan att rådgöra med tillverkaren. Gör inga ändringar på produkten. I annat fall utsluts ansvars- och garantianspråk.

	ⓘ Bilder och produkt kan skilja sig åt.
----------------------------	--

FI) Suomi

- Asennuksen ja käyttöönoton yhteydessä on noudatettava paikallisia asennusmääräyksiä.
- Anna asennus vain pätevien henkilöiden tehtäväksi.
- Tuote on tarkoitettu vain kotitalouskäyttöön.
- Pakkasvaaran sattuessa katkaise veden syöttö.
- Hytäkсыtты vain juomavedelle. Älä käytä meri-, kaivo- tai sadevettä.
- Hävitä tuote voimassa olevien viranomaisten ohjeiden mukaisesti.

⚠ Turvallisuusohjeet

- Älä tee korjauksia itse ilman valmistajan lupaa. Älä tee muutoksia tuotteeseen. Muuten takuu ja vastuuva-paus eivät ole voimassa.

	ⓘ Kuvat voivat poiketa todellisesta tuotteesta.
----------------------------	--

	ⓘ Les illustrations peuvent différer du produit.
----------------------------	---

LV) Latviešu


- Montāžas un ekspluatācijas uzsākšanas laikā jāievēro spēkā esošie vietējie noteikumi.
- Uzstādīšanu drīkst veikt tikai kvalificēti speciālisti.
- Produkts paredzēts lietošanai tikai privātmājās.
- Sals draudot, pārtrauciet ūdens padevi.
- Paredzēts tikai dzeramajam ūdenim. Nelietojiet jūras, šulinio ar lietaus ūdeni.
- Atkritumu utilizācija saskaņā ar spēkā esošajiem normatīvajiem aktiem.

⚠ Drošības norādījumi

- Neveiciet remontdarbus patstāvīgi bez ražotāja konsultācijas. Neveiciet izmaiņas produktā. Pretējā gadījumā atbildības un garantijas prasības tiek izslēgtas.

	ⓘ Attēli var atšķirties no produkta.
----------------------------	---

	ⓘ L-imagīni jstgħu jkunu differenti mill-prodott real.
----------------------------	---

	DE Für Service-Informationen, Ersatzteile und Pflegehinweise:		MT Għal informazzjoni dwar is-servizz, partijiet ta' riserva u struzzjonijiet dwar il-kura:
	BG За информация за сервис, резервни части и указания за поддръжка:		NL Voor informatie over service, vervangende onderdelen en onderhoudsinstructies:
	CZ Pro servisní informace, náhradní díly a pokyny pro údržbu:		PL Informacje serwisowe, części zamienne i wskazówki dotyczące pielęgnacji:
	DK For serviceinformation, reservedele og serviceanvisninger:		PT Para informações de serviço, peças sobressalentes e instruções de manutenção:
	EE Teenindusteebe, varuosade ja hooldusjuhiste kohta:		RO Pentru informații de service, piese de schimb și instrucțiuni de îngrijire:
	ES Para información de asistencia técnica, piezas de recambio e instrucciones de cuidado:		RU Сервисная информация, запасные части и указания по уходу:
	FI Huoltotietoja, varaosia ja hoito-ohjeita varten:		SE För serviceinformation, reservdelar och skötselråd:
	FR Pour les informations de service, les pièces de rechange et les conseils d'entretien :		SI Za informacije o servisu, nadomestne dele in napotke za nego:
	GB For service information, spare parts and care instructions:		SK Pre servisné informácie, náhradné diely a pokyny pre starostlivosť:
	GR Για πληροφορίες σέρβις, ανταλλακτικά και οδηγίες φροντίδας:		TR Servis bilgileri, yedek parçalar ve bakım bilgileri için:
	HR Za informacije o servisu, rezervne dijelove i upute o njizi:		
	HU Szervizzel kapcsolatos információk, pótkalkatrészek és ápolási utasítások:		fjschuette.com
	IT Per informazioni sull'assistenza, ricambi e avvertenze per la manutenzione:		
	LT Par apkalpošanas informāciju, rezerves daļām un kopšanas norādījumiem:		
	LV Dēļ aptarnavimo informācijas, atsarginių daļių ir prižiūros nurodymų:		

	FR		FR
	LE TRI + FACILE		DÉPLIANT
<i>Séparez les éléments avant de trier</i>			
	FR		FR
	TRIEZ RÉEMPLOYEZ RECYCLEZ		ASSOCIATION
			DISTRIBUTEUR
			

