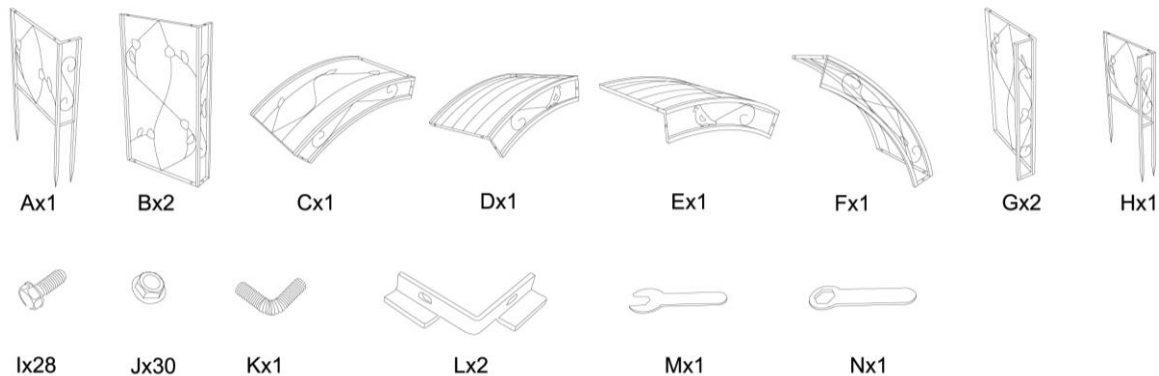


Erweiterbarer Rosenbogen mit Erdspießen zum einfachen Platzieren/Einstecken in das Erdreich.

- Beim Erwerb eines zweiten Rosenbogens lassen sich diese zu einem Pavillon montieren. Hierzu beachten Sie die folgende Anleitung bitte Abbildung 4 & 5.
- Auch die Nutzung einer Hälfte ist möglich. Hierzu fixieren Sie den Bogen am Kopfteil direkt an einer vertikalen Fläche z.B. einer Hauswand

#### Inhalt der Verpackung / Artikelteile



#### Sie benötigen kein weiteres Werkzeug (Siehe Teile M & N)

**Hinweise:** Die Einzelteile des Artikels können scharfkantig sein. Setzen Sie die Teile vorsichtig zusammen und nutzen Sie beim Aufbau ggf. Arbeitshandschuhe.

- Lesen Sie die Aufbauanleitung vor dem Aufbau sorgfältig durch.
- Entsorgen Sie die Verpackung nicht bevor die den Artikel vollständig aufgebaut haben.
- Achten Sie darauf, die Verpackung und die Einzelteile des Artikels für Kinder und Tiere unzugänglich aufzubewahren.
- Bauen Sie den Artikel auf einer weichen und unempfindlichen Unterlage auf.

**Anleitung:** Montieren Sie die Teile gemäß der Abbildung. Setzen Sie die Teile des Artikels wie im Bild zusammen. Stecken Sie die Schrauben in die vorgebohrten Löcher und drehen Sie ggf. per Hand die aufgesetzte Schraubenmutter leicht an. Erst wenn der Artikel komplett zusammengesetzt wurde, ziehen Sie alle Schrauben noch einmal unter Zuhilfenahme von Werkzeugen fest.

