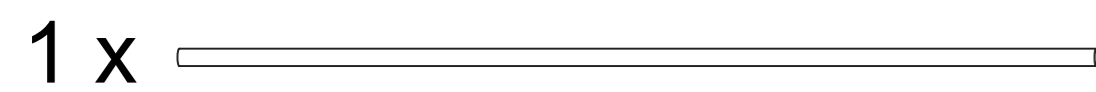
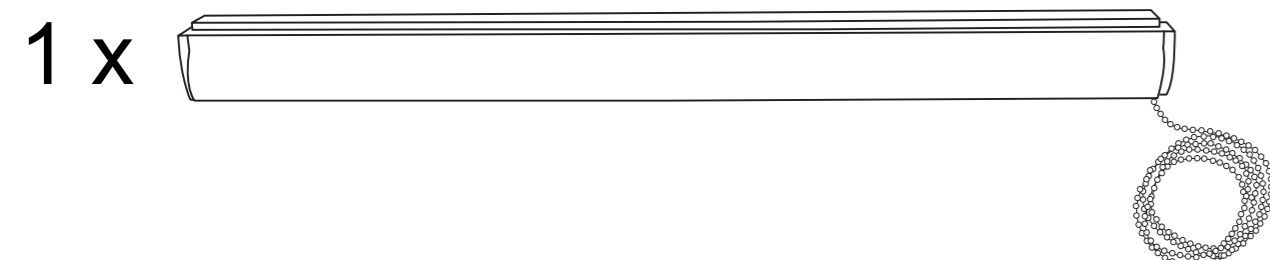
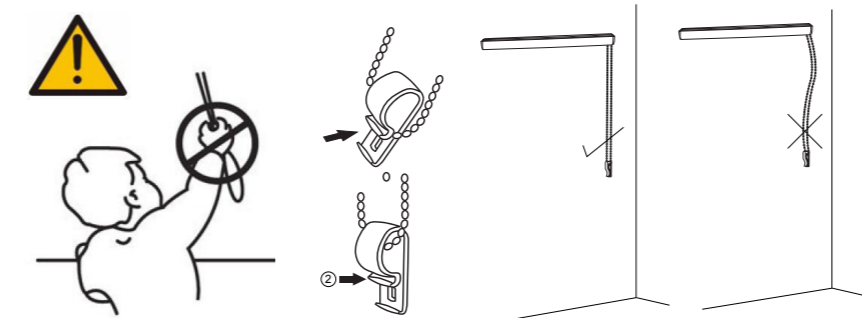
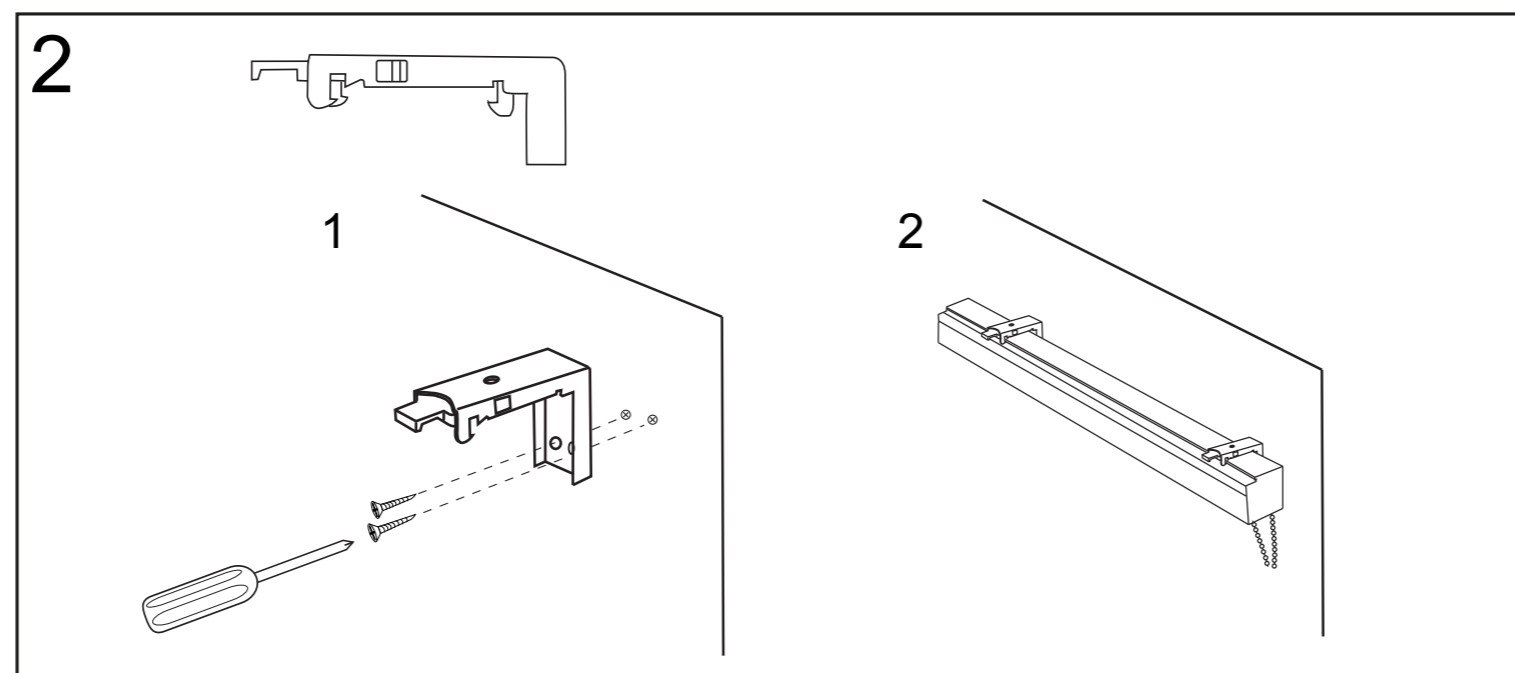
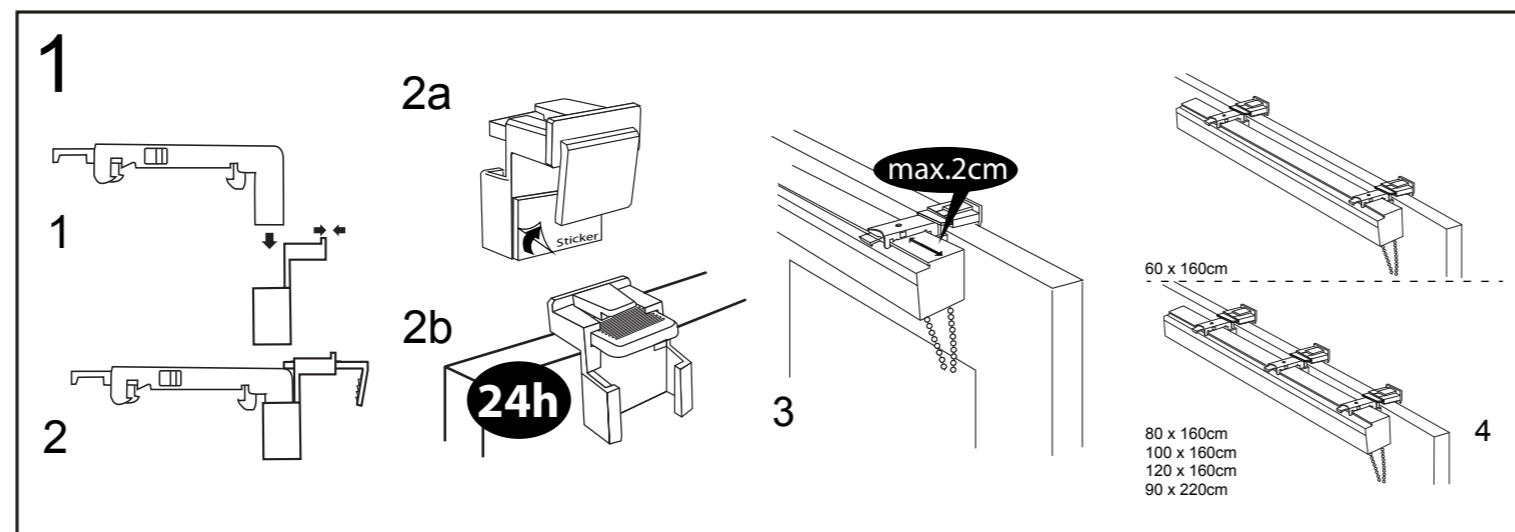
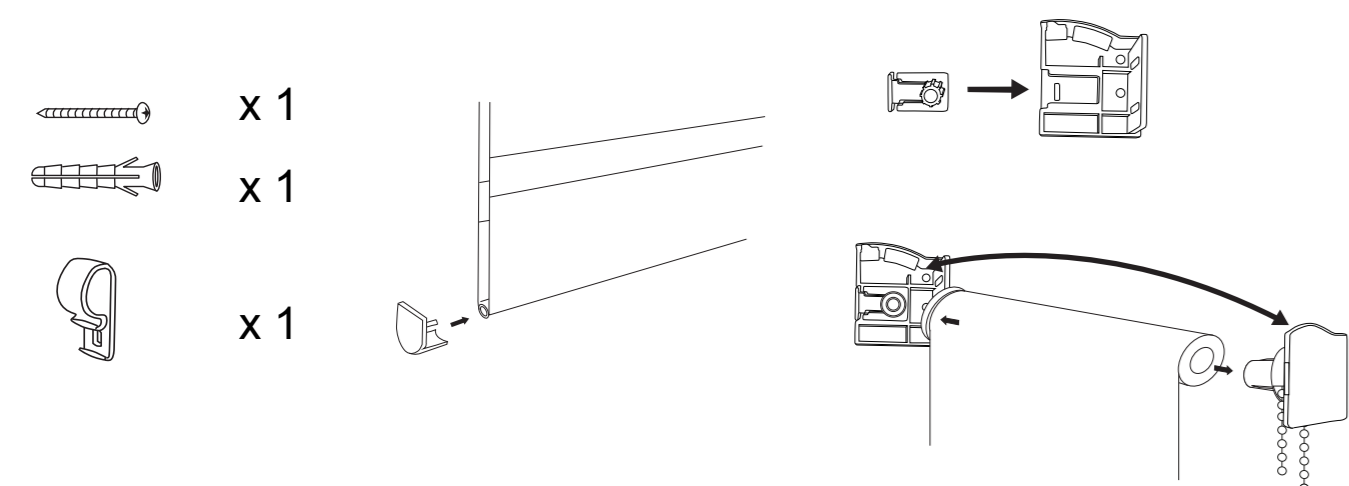


Montageanleitung

- CZ** montážní pokyny **HR** upute za sklapanje **SK** pokyn k montáži
SL navodila za montažo **HU** szerelési útmutató **RO** instrucțiuni de montare



	60x160	80x160	100x160	120x160	140x160	90x210
	2	2	2	2	2	2
	2	3	3	3	3	3
	2	3	3	3	3	3
	4	6	6	6	6	6
	4	6	6	6	6	6



Gebrauchsanweisungen vor der Handhabung des Produkts lesen.



ACHTUNG

Es besteht Erstickungsgefahr für Kleinkinder durch Schlaufen der Seile, Ketten, Gurte und interne Schnüre, die zur Handhabung des Produkts dienen. Um die Erstickung und Verwicklung zu vermeiden, bewahren Sie die Schnüre außerhalb der Reichweite von Kleinkindern auf. Die Schnüre können sich um den Hals eines Kindes wickeln. Entfernen Sie Kinderbetten und Möbel von den Schnüren zur Betätigung von Innenrollen. Verknoten Sie die Schnüre nicht. Gehen Sie sicher, dass sich die Schnüre weder verdrehen, noch Schlaufen bilden. Kinder können an gelösten Kleinteilen ersticken. Es besteht Erstickungsgefahr für Kinder, wenn die Sicherheitseinrichtung nicht angebracht ist. Immer dieses System verwenden, damit die Schnüre oder Ketten außerhalb der Reichweite von Kindern bleiben. Die Montage und Bedienung dieses Rollos sind einfach. Sie verlangen normalerweise nicht den Eingriff eines Fachmanns. Um allerdings eine vollkommen sichere Benutzung zu gewährleisten, sollte ein ausgebildeter Monteur hinzugezogen werden, falls Zweifel bei der Montage oder der Bedienung bestehen. Das Rollo sollte regelmäßig überprüft werden um sicher zu gehen, dass es entsprechend der hier aufgeführten Anweisungen funktioniert und um eventuelle Schäden zu erkennen. Alle defekten, zerrissenen und fehlenden Teile müssen durch Ersatzteile ersetzt werden welche beim Produzenten oder Händler erhältlich sein sollten.

Návod k použití si přečtěte před manipulací s výrobkem.

POZOR

Hrozí nebezpečí udušení malých dětí poukty od lan, řetězů, pásů a vnitřních šňůr, které slouží k manipulaci s výrobkem. Abychom se vyvarovali udušení a zaplétání se, je nutné držet šňůry mimo dosah dětí. Šňůrky se mohou omotat okolo krku dítěte. Odstraňte dětské postýlky a nábytek od šňůr k ovládání vnitřních rolet. Šňůry nesvazujte. Ujistěte se, že se šňůry ani nepřekrčují ani netvoří smyčky. Děti se mohou udušit malými uvolněnými součástkami. Je zde nebezpečí udušení pro děti, pokud je bezpečnostní zařízení není připojen. Vždy používejte bezpečnostní opatření, tak aby řetízky a šňůrky zůstaly mimo dosah dětí. Montáž a obsluha těchto rolet je velmi jednoduchá. Obvykle nevyžadují zásah odborníka. Pro bezpečné používání, v případě pochybností při instalaci nebo provozu musíte konzultovat montáž a obsluhu rolet s odborníkem. Roleta by měla být pravidelně kontrolována abyste zjistili, zda pracuje v souladu s pokyny uvedenými v tomto návodu a rozpoznali eventuální škody. Všechny vadné, potrhání a chybějící části musí být nahrazeny náhradními díly, které by měly být k dispozici od výrobce nebo distributora.

Használat előtt olvassa el figyelmesen a használati útmutatót.

FIGYELEM

A termék használatából adódóan a zsinórok és láncok hurkokat képezhet, ami fulladásveszélyt jelenthet a kisgyermeknek. A fulladásveszély elkerülése érdekében, Kisgyermekektől tartsa távol a zsinórokat. A zsinór a gyermek nyaka köré csavarodhat. Tegye a gyerekágyat és a bútorokat távol a rolókat működtető zsinóroktól. Ne kösse össze a Zsinórokat. Győződjön meg arról, hogy a zsinórok nem csavarodnak meg, illetve nem képeznek hurkot. A gyermekek megfulladhatnak az apró alkatrészekben. A biztonsági előírások be nem tartása gyermekek fulladásához vezethetnek. Mindig tartsa be a biztonsági előírásokat, így elkerülheti, hogy a Zsinór gyermekek közelébe kerüljön. A Roló összeszerelése és használata egyszerű. Általában nem igényel szakembert. A biztonságos használat érdekében azonban, ha mégis kétségei támadnának szerelés vagy használat közben, forduljon szakemberhez. A rolót rendszeresen ellenőrizni kell, így megbizonyosodhat róla, hogy az itt leírtaknak megfelelően működik ill. ezáltal az esetleges sérülések is felismerhetők. Minden hibás, sérült vagy hiányzó alkatrész kizárólag a gyártó vagy a kereskedő által forgalmazott termékre cserélhető le.

Prečitajte si pred použitím výrobku návod na obsluhu.

UPOZORNENIE

Hrozí nebezpečenstvo uduseniu pre malé deti, kvôli slučkám na povrázkoch, retiazkach, popruhoch a šnúrach, ktoré slúžia výrobku. Aby sa zabránilo uduseniu a zamotaniu, majte šnúry mimo dosahu malých detí. Šnúrky sa môžu zamotat okolo krku dieťaťa. Odstráňte preto detské postieľky a nábytok od šnúr na ovládanie vnútorných roliet. Šnúrky nezaväzujte dokopy. Uistite sa, či sa šnúry neprekrúajú a nevytvárajú slučky. Deti sa môžu udušiť malými uvoľnenými súčiastkami. Hrozí nebezpečenstvo uduseniu pre deti, ak nie je bezpečnostné zariadenie pripojené. Vždy používajte bezpečnostné opatrenia, tak aby retiazky a šnúrky zostali mimo dosahu detí. Montáž a obsluha týchto roliet je veľmi jednoduchá. Zvyčajne nevyžadujú zásah odborníka. Pre bezpečné používanie, v prípade pochybností pri inštalácii alebo prevádzke musíte konzultovať montáž a obsluhu roliet s odborníkom. Roleta by mala byť pravidelne kontrolovaná, aby ste sa uistili, či pracuje v súlade s pokynmi uvedenými v tomto návode a rozpoznali eventuálne škody. Všetky chybné, potrhane a chýbajúce časti musia byť nahradené náhradnými dielmi, ktoré by mali byť k dispozícii od výrobcu alebo distribútora.

Navodila za uporabo preberite pred uporabo tega izdelka.

POZOR

Obstaja nevarnost zadušitve za male otroke zaradi zank na vrvcih, verigah, pasovih in internih vrvcih, ki služijo uporabi izdelka. Za preprečitev zadušitve, shranjujte vrvice iz dosega malih otrok. Vrvice se lahko ovijajo okrog otrokovega vratu. Postelje, zibelke in pohištvo postavite dovolj oddaljeno od vrvic za notranji rolo. Vrvic ne zavozlajte skupaj. Poskrbite, da se vrvice niti ne ovijajo niti ne tvorijo zank. Otroci se lahko zadušijo na nepritrjenih delčkih. Obstaja nevarnost zadušitve za otroke, če ni nastavljen varnostni sistem. Vedno uporabljajte ta sistem, da bodo vrvice in verige izven dosega otrok. Montaža in uporaba tega roloja je preprosta. Ponavadi ni potreben poseg strokovnjaka. Da se zagotovi popolnoma varna uporaba, stopite v stik z za to izobraženim monterjem, če obstaja dvom pri montaži ali uporabi. Rolo redno preverjajte, da boste preprečili, da deluje ustrezno glede na navodila o uporabi in lahko preverite more škodbe. Vse poškodovani, raztrgane in manjkajoče dele se mora zamenjati z nadomestnimi deli, ki so na voljo pri proizvajalcu ali prodajalcu.

Pročitajte uputo o korištenju prije rukovanja proizvodom.

PAŽNJA

Omče sajli, lančiči, remenje i unutarnje uzice, koje služe za rukovanje proizvodom, mogu predstavljati opasnost od gušenja za malu djecu. Držite uzice izvan dohvata male djece, kako biste izbjegli opasnosti od gušenja i zaplétanja. Uzice se mogu zamotati oko vrata djeteta. Udaljite dječje krevetiće i namještaj od uzica za rukovanje unutarnjim rolo zavjesama. Ne vežite uzice u čvor. Osigurajte da se uzice ne uvrtu i ne stvaraju omče. Djeca se mogu ugušiti odvojenim sitnim dijelovima. Nepričvršćeni sigurnosni mehanizam može predstavljati opasnost od gušenja za malu djecu. Koristite uvijek taj sustav, kako bi uzice ili lančiči ostali izvan dohvata djece. Montaža i rukovanje ovom rolo zavjesom je jednostavno. U uobičajenom slučaju stručni monter nije potreban. U slučaju nedoumice u vezi montaže ili korištenja konzultirajte stručnog montera, kako biste osigurali potpuno sigurno korištenje proizvoda. Redovito provjeravajte rolo zavjesu, kako biste osigurali ispravno funkcioniranje sukladno navedenim uputama i prepoznali eventualna oštećenja. Potrebno je zamijeniti sve neispravne, poderane i nedostajuće dijelove, koji su dostupni kod proizvođača ili trgovca.

Citiți instrucțiunile de folosire înainte de manevrarea acestui produs.

ATENȚIE

Există pericol de sufocare pentru copiii mici din cauza buclelor frânghiei, lanțurilor, centurilor și șnururilor interne, care servesc la manevrarea produsului. Pentru evitarea sufocării și înfășurării păstrați șnururile la distanță de copiii mici. Șnururile se pot înfășura în jurul gâtului unui copil. Indepărtați paturile copiilor și mobila de șnururile de manevrare a rulourilor șnuritoare. Nu înnotați șnururile. Asigurați-vă că șnururile nu se răsucesc și nu formează bucle. Copiii se pot sufoca cu părți mici desprinse. Există pericol de sufocare pentru copii când dispozitivul de siguranță nu este montat. Folosiți întotdeauna acest sistem pentru ca șnururile sau lanțurile să nu fie accesibile copiilor. Montarea și manevrarea acestor role sunt simple. În mod normal nu solicita intervenția unui specialist. Cu toate acestea, pentru garantarea unei folosiri complet sigure, ar trebui solicitat un montor calificat, în cazul în care există îndoieli la montare sau manevrare. Ruloul ar trebui verificat în mod regulat pentru a asigura o funcționare conform cu indicațiile prezentate aici și pentru identificarea eventualelor defecțiuni. Toate părțile defecte, rupte sau lipsă trebuie înlocuite cu piese de schimb, care ar trebui să fie disponibile la producător sau comerciant.