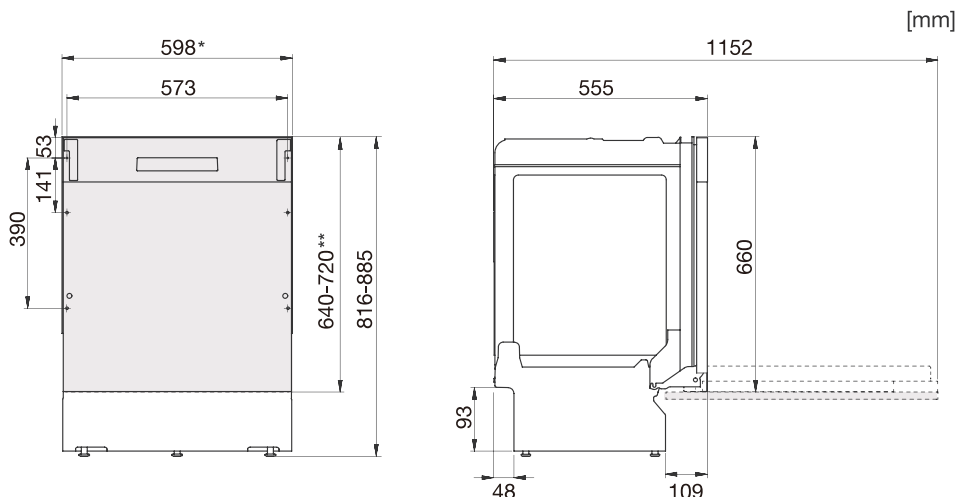


# Installation

Es ist wichtig, dass Sie die untenstehenden Anweisungen und Hinweise vollständig durchlesen und befolgen. Führen Sie die Installation und den Anschluss gemäß den einzelnen Installationsanweisungen durch.



\*Entfernen Sie die Kunststoffbänder, wenn der Zurückstand 596 - 598 mm beträgt.  
Achtung! Die Kanten können scharf sein. Tragen Sie Schutzhandschuhe!

\*\*Höhe der Türfront.

*Nennmaße. Die tatsächlichen Abmessungen können abweichen.*

## Sicherheitshinweise

- Die Installation von Elektro-, Wasser und Ablaufanschlüssen darf nur von qualifiziertem Fachpersonal vorgenommen werden.
- Halten Sie sich stets an die geltenden Vorschriften für Wasser, Ablauf und Elektrizität.
- Seien Sie vorsichtig bei der Installation! Verwenden Sie Schutzhandschuhe! Arbeiten Sie mindestens zu zweit!
- Stellen Sie zum Schutz eine Auffangwanne auf den Boden unter den Geschirrspüler, um Schäden durch mögliche Wasserlecks zu vermeiden.
- Bevor Sie den Geschirrspüler festschrauben, führen Sie einen Testlauf mit dem Programm 1h 65° und der Option Kurzprogramm durch. Stellen Sie sicher, dass Wasser in den Geschirrspüler einströmt und auch wieder abläuft. Überprüfen Sie außerdem die Anschlüsse auf mögliche Undichtigkeiten.



### WARNUNG!

Drehen Sie die Wasserversorgung ab, wenn Sie den Geschirrspüler installieren!

Während der Installationsarbeiten muss der Netzstecker gezogen oder die Stromversorgung der Steckdose abgeschaltet sein!

## Aufstellung

- Die Maße von Einbaunische und Anschlüssen sind in den separaten Installationsanweisungen angegeben. Stellen Sie sicher, dass alle Maße stimmen, bevor Sie mit dem Einbau beginnen. Hinweis! Die Höhe der Türfront kann für die Anbringung spezieller Vorrichtungen geändert werden.
- Stellen Sie sicher, dass der Geschirrspüler auf einem festen Untergrund aufgestellt wird. Stellen Sie die justierbaren Standfüße so ein, dass der Geschirrspüler eben steht.
- Bei Einbaugeschirrspülern müssen die umgebenden Möbel gegenüber Kondenswasser vom Geschirrspüler beständig sein.
- Bringen Sie die Schutzfolie unter der Arbeitsplatte und an den Kanten an. Die Schutzfolie dient dazu, die Arbeitsplatte vor Feuchtigkeit zu schützen. (Die Schutzfolie ist im beiliegenden Kunststoffbeutel enthalten.)
- Hinweis: Nach dem Montieren einer Türfront müssen die Türfedern evtl. justiert werden. Justieren Sie die Türfedern rechts und links so, dass die Tür genau ausgewogen ist.

## Wasserablauf

Dieser Geschirrspüler kann auch höher eingebaut werden (um eine ergonomische Arbeitshöhe zu erhalten). Das heißt, dass der Geschirrspüler so eingebaut werden kann, dass der Ablaufschlauch unter dem Boden des Geschirrspülers verläuft und so direkt zum Bodenablauf geleitet wird. Der Geschirrspüler ist mit einem integrierten Anti-Siphon-Gerät ausgestattet, das verhindert, dass während des Spülvorgangs das Wasser aus der Maschine laufen kann.

Der Ablaufschlauch kann auch mit einem Anschlussnippel in der Wasserleitung des Ablaufes verbunden werden. Der Anschlussnippel muss einen Innendurchmesser von mindestens 14 mm haben.

Der Ablaufschlauch kann um maximal 3 m verlängert werden (die Gesamtlänge darf 4,5 m nicht überschreiten). Alle Verbindungen und Anschlussrohre müssen einen Innendurchmesser von mindestens 14 mm haben. Der Ablaufschlauch sollte jedoch idealerweise durch einen neuen Schlauch ohne Verbindungen ersetzt werden.

Kein Teil des Ablaufschlauchs darf mehr als 950 mm über dem Boden des Geschirrspülers liegen.

Befestigen Sie den Ablaufschlauch mit einer Schlauchschelle. Stellen Sie sicher, dass der Ablaufschlauch keine Knicke hat.

## Wasseranschluss

Verwenden Sie nur den Zulaufschlauch, der mit dem Geschirrspüler geliefert wurde. Verwenden Sie keine alten Schläuche oder andere Ersatzschläuche.

Am Zulaufrohr muss sich ein Verschlusshahn befinden. Der Wasserhahn muss leicht zugänglich sein, damit das Wasser abgedreht werden kann, wenn der Geschirrspüler bewegt werden muss.

Nach Abschluss der Installation den Wasserhahn öffnen, um den Druckaufbau zu ermöglichen. Kontrollieren Sie, dass alle Verbindungen dicht sind.

## Kaltwasseranschluss

Schließen Sie den Geschirrspüler an den Kaltwasserzulauf an, wenn das Gebäude mit Öl, Strom oder Gas beheizt wird.

## Warmwasseranschluss

Schließen Sie den Geschirrspüler an den Warmwasserzulauf (max. 60 °C) an, wenn das Gebäude aus energieeffizienten Quellen wie Fernwärme, Solarenergie oder geothermischer Energie beheizt wird. Mit einem Warmwasseranschluss verringert sich der Energieverbrauch des Geschirrspülers.



### HINWEIS!

Achten Sie darauf, dass die zulässige Wasserzulauftemperatur nicht überschritten wird. Einige für Kochgeschirr verwendete Materialien halten keiner großen Hitze stand. Siehe *Zerbrechliches Geschirr* im Kapitel *Beladen des Geschirrspülers*.

## Stromanschluss

Informationen zum Stromanschluss finden Sie auf dem Seriennummernschild. Diese Angaben müssen zu der Stromversorgung passen.

Der Geschirrspüler muss an eine geerdete Steckdose angeschlossen werden.

Die elektrische Steckdose muss außerhalb des Einbaubereichs montiert sein, damit sie nach der Installation des Geschirrspülers leicht zugänglich ist. Verwenden Sie kein Verlängerungskabel!