

iQ700, Einbau-Waschmaschine, 8 kg, max. 1400 U/min. WI14W443



iSensoric vollintegrierbare Einbauwaschmaschine mit iQdrive, höchster Energieeffizienz und timeLight.

- ✓ Vollintegrierte Waschmaschine: zahlreiche Funktionen und Programme, hohe Effizienz und komfortable Bedienung.
- ✓ Cardan Drive: Höhe der hinteren Füße deiner Einbau-Waschmaschine bequem von vorne anpassen.
- ✓ timeLight: Restwaschzeit und Programmstatus werden auf jeden beliebigen Boden projiziert.
- ✓ speedPack L: Programme beschleunigen oder in nur 15 Minuten waschen. Du hast die Wahl.
- ✓ Outdoor-/Imprägnier-Programm – schützt wasserfeste Textilien.

Ausstattung

Technische Daten

Energieeffizienzklasse¹:C
Gewichteter Energieverbrauch in kWh pro 100 Waschzyklen im Programm eco 40-60 (EU 2017/1369): 62 kWh/100 Zyklen
Maximale Beladungsmenge:8.0 kg
Wasserverbrauch in Litern im eco-Programm pro Betriebszyklus (EU 2017/1369)²: 45 l
Dauer des Programms eco 40-60 in Stunden und Minuten bei Nennkapazität (EU 2017/1369): 3:26 h
Schleudereffizienzklasse: B
Geräusch-Effizienzklasse:A
Geräuschwert: 66 dB(A) re 1pW
Bauform:Einbau
Abmessungen des Gerätes (H x B x T): 818x596x544 mm
Nettogewicht: 76.1 kg
Anschlusswert: 2300 W
Absicherung: 10 A
Spannung:220-240 V
Frequenz: 50 Hz
Länge Anschlusskabel:210 cm
Türanschlag: Links
Rollen:Nein
EAN-Nummer: 4242003924679
Gerätetyp: Vollintegriert



Sonderzubehör

- | | |
|----------|---------------------|
| WX975600 | Bodenbefestigung |
| WZ10131 | Zulauf-Verlängerung |
| WZ30400 | Höhenverstellfüße |
| WZMPF10 | Mikroplastikfilter |

¹ Auf einer Energieeffizienzklassen-Skala von A bis G

² im Programm Eco 40-60

iQ700, Einbau-Waschmaschine, 8 kg, max. 1400 U/min. WI14W443

Ausstattung

Leistung und Verbrauch

- Energie-Effizienzklasse¹: C
- Stromverbrauch² / Wasserverbrauch³: 62 kWh / 45 Liter
- Nennkapazität: 1 - 8 kg
- Programmlaufzeit⁴: 3:26 h:min
- Schleudereffizienzklasse: B
- Schleuderdrehzahl^{**}: 400 - 1400 U/Min.
- Geräuschwert: 66 dB (A) re 1 pW
- Geräuscheffizienzklasse: A
- vollintegrierbar

Programme

Optionen

- touchControl-Tasten: Vorwäsche, Extraspülen, Fertig in, Temperatur, varioSpeed, Start / Pause mit Nachlegefunktion, Drehzahlwahl/ohne Schleudern

Komfort und Sicherheit

- timeLight: Trotz Einbau sehen Sie den Programmstatus auf den Fußboden projiziert.
- iQdrive: energiesparenste und leiseste Motorentechnologie
- 10 Jahre Motorgarantie
- anti-vibration Design: mehr Stabilität und Laufruhe
- Großes Display für Programmablauf, Temperatur, Drehzahl, Restzeit, 24 h Endezeitvorwahl und Beladungsempfehlung
- Nachlegefunktion: Unterbrechen Sie den bereits gestarteten Waschvorgang, um weitere Wäschestücke in die Trommel zu legen.
- waterPerfect Plus: ressourcenschonendes Wassermanagement
- Trommelreinigung mit Erinnerungsfunktion
- Stufenlose Mengenautomatik
- Schaumerkennung
- Unwuchtkontrolle
- Leichtreinigungsschublade
- Einsatz für Flüssigwaschmittel
- Signal am Programmende
- 30 cm-Bullaue, weiß mit 130° Türöffnungswinkel
- Möbeltüranschlag wechselbar
- Metallverschlusshaken
- aquaStop®: eine Siemens Hausgeräte Garantie bei Wasserschäden - ein Geräteleben lang.*

Technische Informationen

- verstellbare Sockelhöhe: 15 cm
- verstellbare Sockeltiefe: 6.5 cm
- Von vorne verstellbare hintere Gerätefüße

⁴ Laufzeit für das Programm Eco 40-60

^{**} Die maximale Schleuderdrehzahl wird im Fall von Wäscheunwuchten automatisch reduziert.

* Garantiebedingungen finden Sie unter <https://www.siemens-home.bsh-group.com/de/kundendienst/garantie>

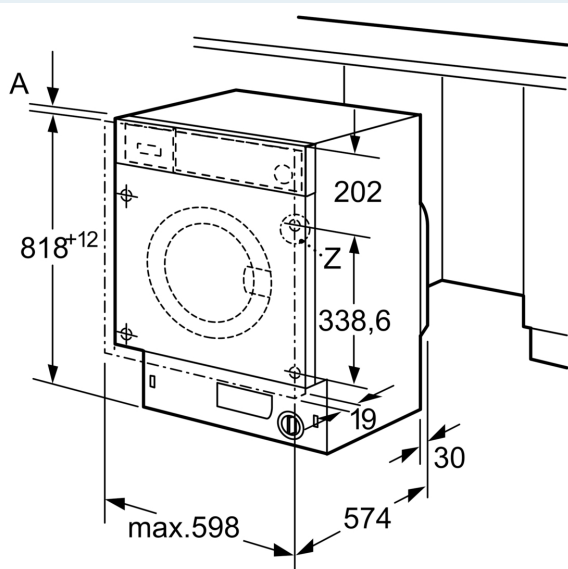
¹ Auf einer Energieeffizienzklassen-Skala von A bis G

² Energieverbrauch in kWh für 100 Waschzyklen (im Programm Eco 40-60)

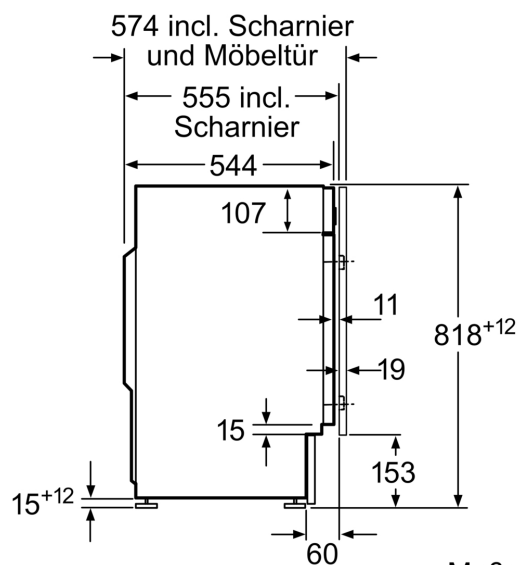
³ Gewichteter Wasserverbrauch in Litern pro Waschgang (im Programm Eco 40-60)

**iQ700, Einbau-Waschmaschine, 8
kg, max. 1400 U/min.
WI14W443**

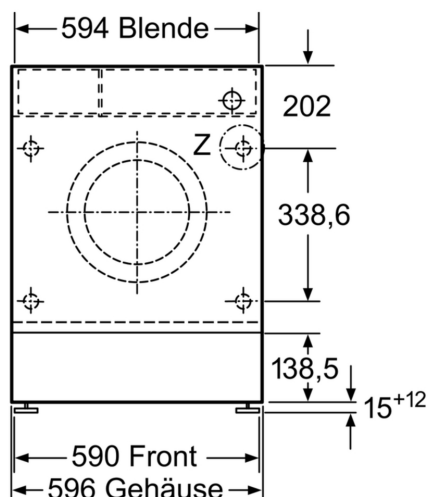
Maßzeichnungen



Maße in mm

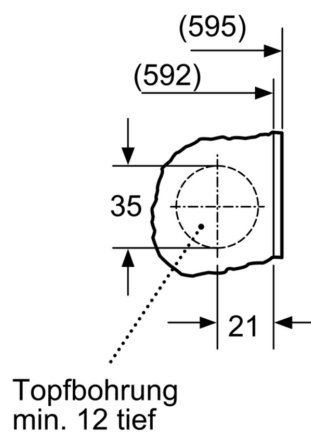


Maße in mm



Maße in mm

Einzelheit Z



Maße in mm